

Plan für das Grundbuch (Ausschnitt)

1:500

Gemeinde Dällikon

Alle Rechte an diesem Plan verbleiben bei der Gemeinde. Die Vervielfältigung ist nur für den internen Gebrauch gestattet. Jede weitere Verwendung, insbesondere die Überführung des Planinhaltes in ein EDV-System oder die Reproduktion zur Veröffentlichung oder zu gewerblichen Zwecken ist bewilligungs- und gebührenpflichtig.

Legende: www.vermessung.zh.ch

© Amtliche Vermessung

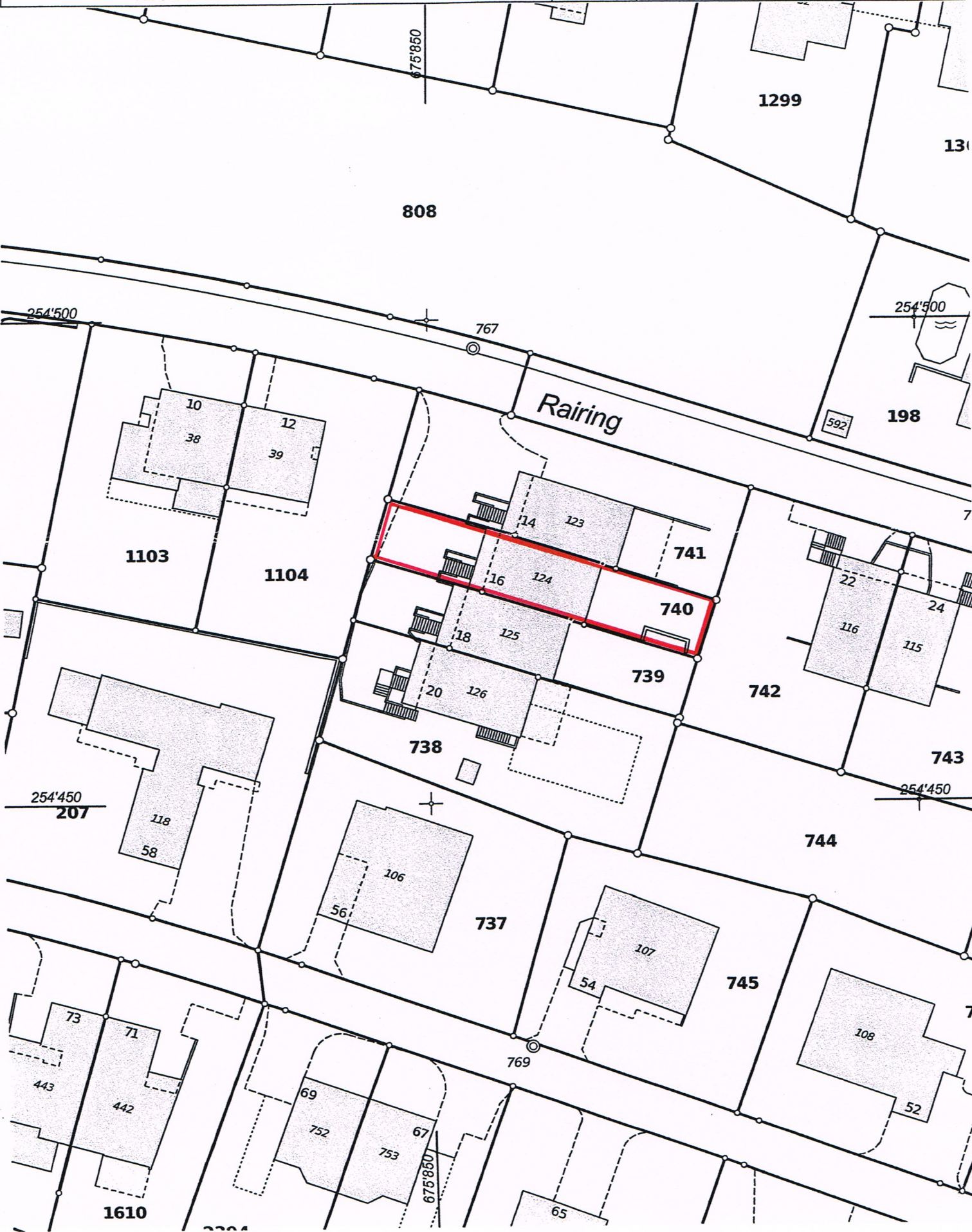


Erstellt: 20.01.2012 / eduard.furrer
Nachführungsgeometer: J. Jahn
Patentierter Ingenieur-Geometer:

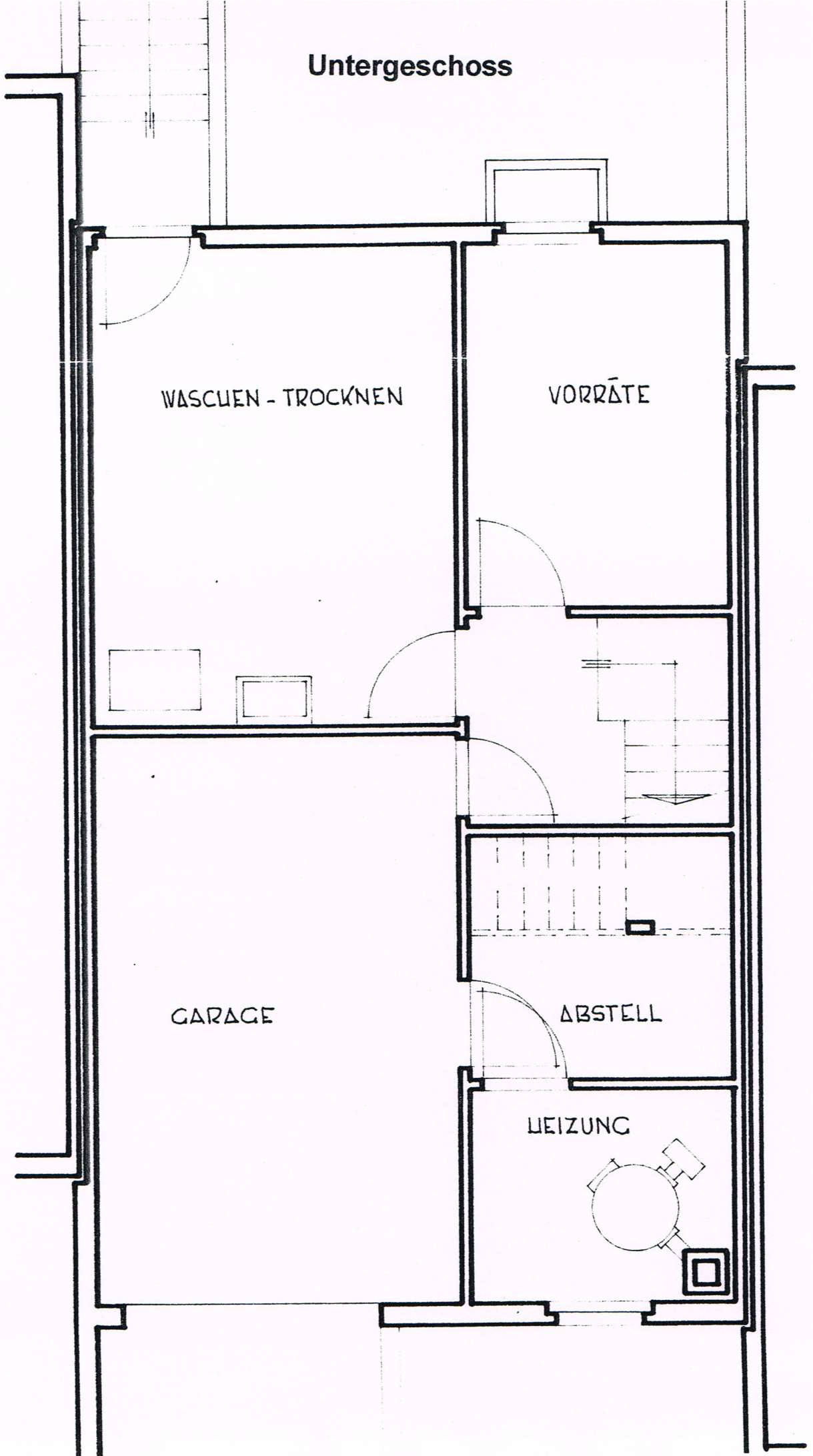
(Beglaubigung im Sinne von Art. 37 VAV)



Sennhauser, Werner & Rauch AG
Wagistr. 6, 8952 Schlieren
Tel. 043 500 45 00



Untergeschoss



Erdgeschoss

50/4350
4350

WOHNEN

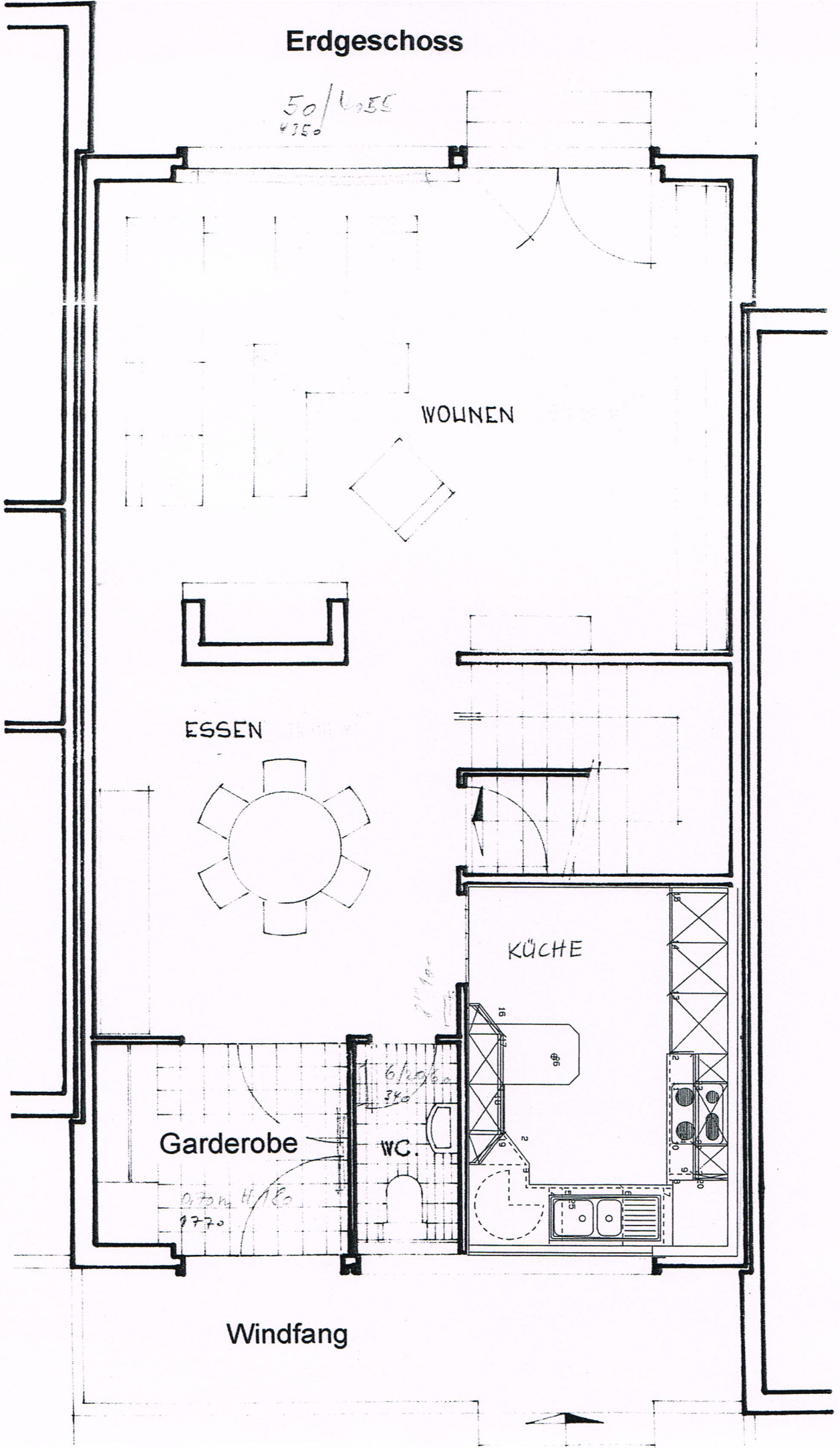
ESSEN

KÜCHE

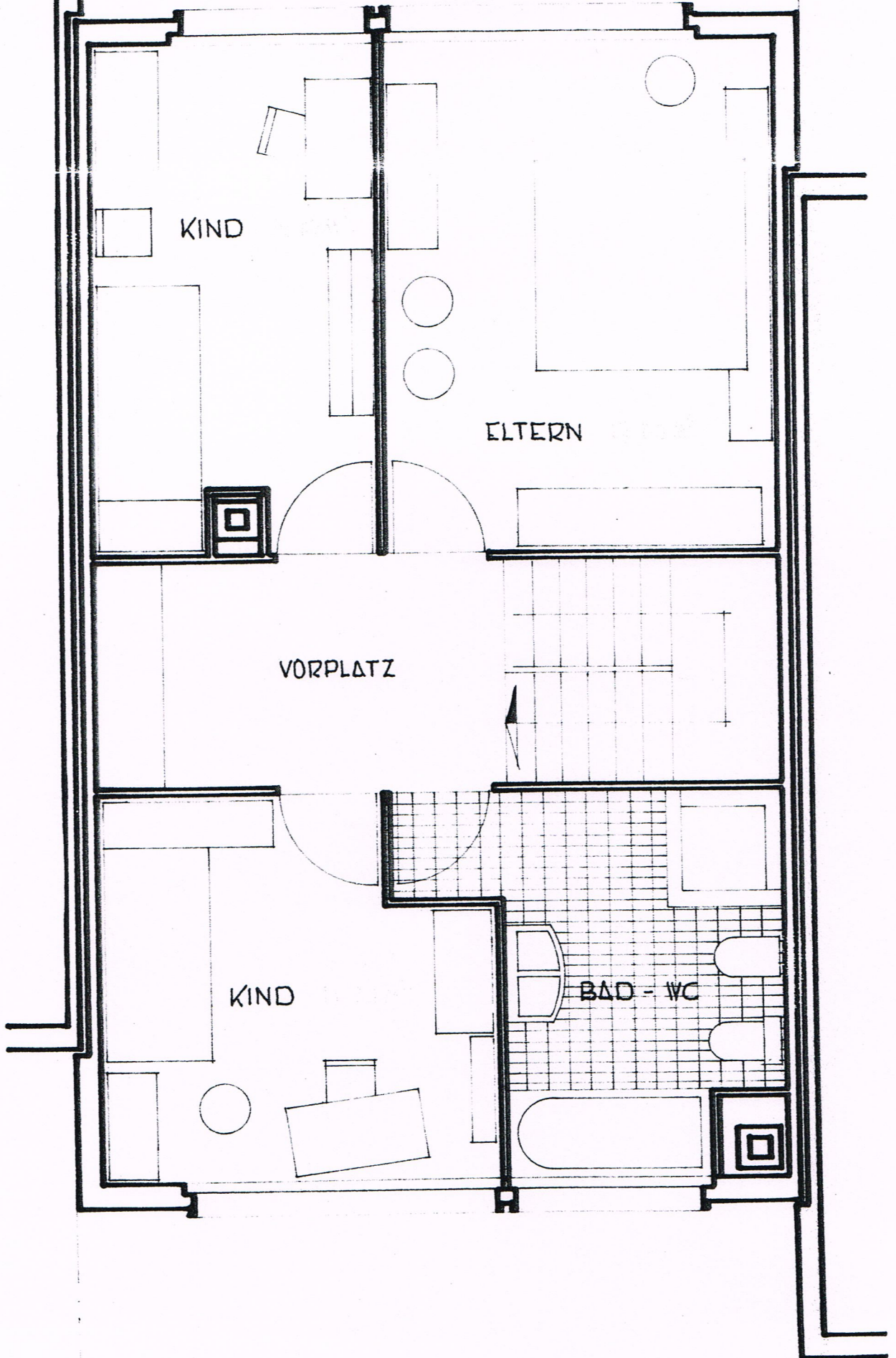
Garderobe

WC.

Windfang



Obergeschoss



Dachgeschoss

